

2 0 1 9

ANO NACIONAL DA

COLABORAÇÃO

COLABORAR FAZ TODA A DIFERENÇA

Férias Inclusivas

Soraia Carqueijeiro Nunes
(Coordenadora Projeto GraMI – Grândola Mais Igual)

06/05/2019



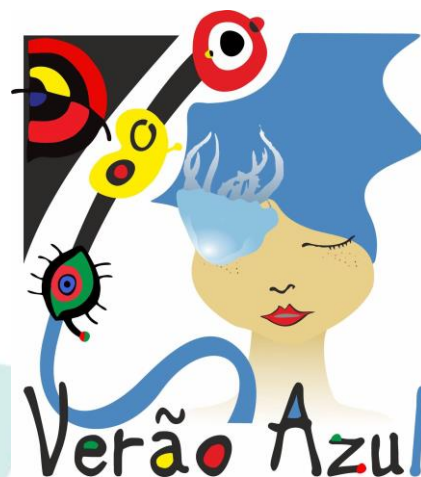
Núcleo Pais-em-Rede de Grândola



Projeto GraMI - Grândola Mais Igual



A Maior Flor do Mundo
2017



Verão Azul
2018



Abraç'Arte
2019

Base do Projeto

Inexistência de
respostas para
crianças e jovens
com deficiência

Crianças e jovens
sem ocupação

Vontade dos pais
de ver os seus
filhos incluídos

Objetivos

Inclusão de crianças e jovens com deficiência em programas de férias

Capacitação (motricidade, comunicação e relação interpessoal)

Sensibilização e envolvimento da comunidade para a Inclusão

Atividades



Workshops



Passeio Bicicletas
Adaptado



Surf Adaptado



Equitação



Desfile Performativo

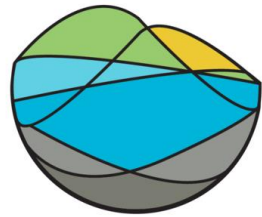


Exposição Fotográfica



Espetáculo Casino Tróia

Colaboração entre 3 entidades



GRÂNDOLA
M U N I C Í P I O

- Cedência de espaços;
- Transportes;
- Impressões e divulgação;
- Materiais.

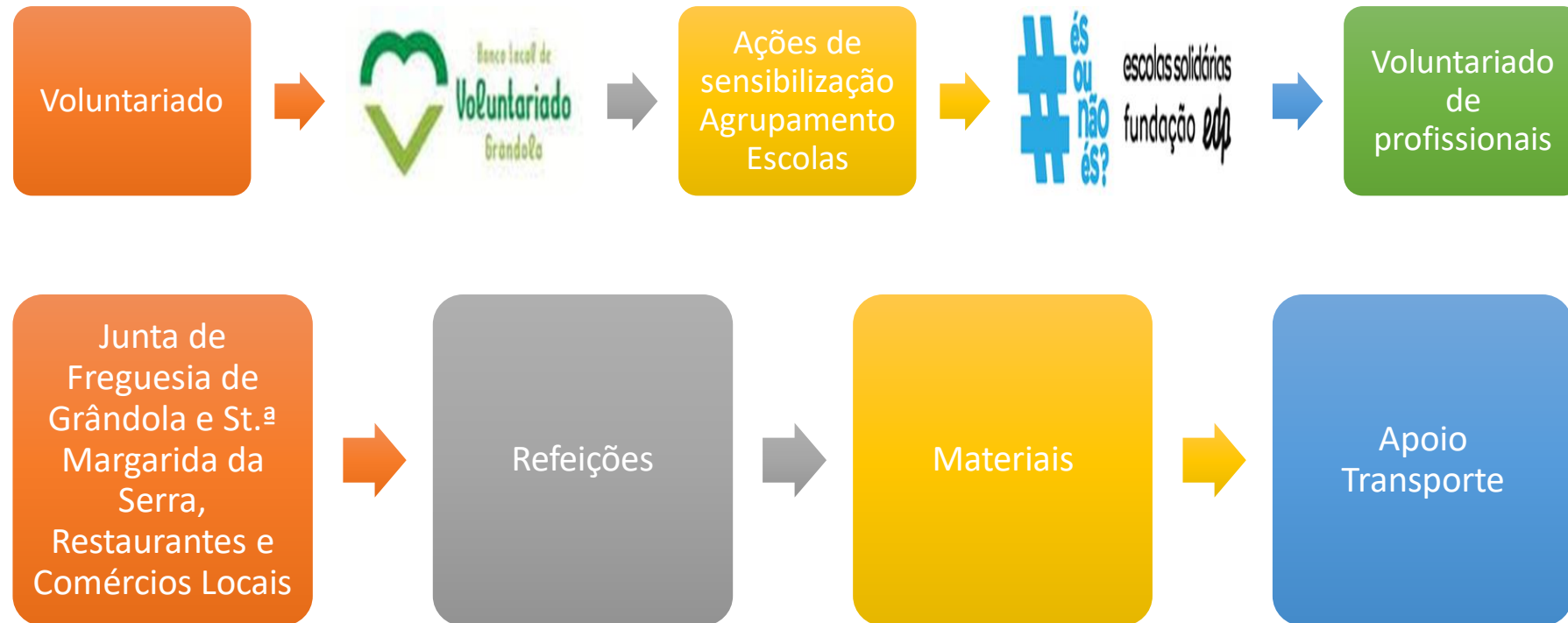
CASINO
TRÔIA

- Cedência sala de espetáculos;
- Apoio logístico.



- Apoio logístico e funcional

Outras colaborações





Projeto Férias Inclusivas - 2018



2 0 1 9

ANO NACIONAL DA

COLABORAÇÃO

COLABORAR FAZ TODA A DIFERENÇA

